

会社概要 (平成25年5月20日現在)

Corporate Profile

会社名	株式会社クスリのアオキ
所在地	(本部) 石川県白山市松本町2512番地
電話番号	(代表) 076-274-1111
設立	昭和60年1月26日
資本金	1,312百万円
従業員	1,096名
平均臨時雇用者数	2,167名
店舗数	198店舗
事業内容	医薬品・化粧品・日用雑貨などの近隣型小売業(ドラッグストア)、調剤薬局

役員の状況 (平成25年5月20日現在)

Board of Directors

取締役会長	青木桂生
代表取締役社長 社長執行役員	青木保外志
代表取締役 専務執行役員	青木宏憲
取締役 常務執行役員	垣内伸彦
取締役 常務執行役員	三沢康司
取締役 執行役員	澤野和彦
社外取締役	鶴羽樹
社外取締役	井元哲夫
常勤監査役	田中誠一
社外監査役	隅谷護
社外監査役	笹野守

株主メモ

Shareholders Information

事業年度	毎年5月21日から翌年5月20日まで
定時株主総会	毎年8月20日までに開催
定時株主総会の基準日	毎年5月20日
期末配当の基準日	毎年5月20日
中間配当の基準日	毎年11月20日
公告方法	電子公告< http://www.kusuri-aoki.co.jp > ただし、事故その他のやむを得ない事由によって電子公告をすることが出来ない場合は、日本経済新聞に掲載して行います。
株主名簿管理人	東京都千代田区丸の内一丁目4番1号 三井住友信託銀行株式会社
同事務取扱場所	東京都千代田区丸の内一丁目4番1号 三井住友信託銀行株式会社 証券代行部
特別口座の口座管理機関	東京都千代田区丸の内一丁目4番1号 三井住友信託銀行株式会社
郵便物送付先	〒168-0063 東京都杉並区和泉二丁目8番4号 三井住友信託銀行株式会社 証券代行部
お問合せ先	電話0120-782-031 (フリーダイヤル)

よくあるお問合せ

Shareholders FAQ

住所変更のお申出先について…

株主様のお取引の証券会社等にお申出ください。
なお、特別口座の株主様は、特別口座の管理機関である三井住友信託銀行株式会社にお申出ください。

未払配当金について…

株主名簿管理人である三井住友信託銀行株式会社にお申出ください。



BUSINESS REPORT

第29期 年次報告書

平成24年5月21日～平成25年5月20日



株式会社クスリのアオキ

証券コード：3398

株主の皆様へ

To Our Shareholders

株主の皆様には、日頃より格別のご理解とご支援を賜り厚く御礼申し上げます。ここに、株式会社クスリのアオキ第29期年次報告書をお届けし、営業の概況等をご報告申し上げます。

当社は、「健康と美と衛生」を通して社会に貢献することを変わらぬ経営理念に掲げ、地域のお客様から信頼されるドラッグストア、調剤薬局を展開してまいりました。

当社は、本拠地である北陸三県（石川県、富山県、福井県）を地盤に積極的な店舗展開を進め、これまで平成17年に新潟県へ、平成20年に長野県へ、平成24年4月には群馬県へそれぞれ進出し、このたび、平成25年6月には、新規エリアとなる岐阜県へ初進出いたしました。

また、今年、岐阜県第1号店出店をもちまして200店舗を達成、さらに7月には調剤併設と専門薬局合わせて100店舗の開局を達成という節目の年でもあります。

今後もさらなる新規エリアへの挑戦にあたり、全国の大手中競合各社との激しい戦いが予想されますが、当社の3本柱である「健康と美と衛生」の軸はぶれることなく、しかし、既成概念に捉われない視点で、時代や環境、そしてお客様のニーズに沿った店舗づくりに挑戦し続けます。

そして、お客様のより近くで生活に密着した店舗を一店一店築き上げることで、北陸・上信越・東海等においてさらなるドミナント強化を図り、全国に通用するドラッグストアチェーンを目指す所存です。

今後も、地域の皆様にとってなくてはならない、近くて便利な「ドラッグストア」「かかりつけ薬局」として、社業の発展により努力してまいります。

今後ともより一層のご支援を賜りますよう、宜しくお願い申し上げます。



代表取締役社長 青木 保外志
社長執行役員 Aoki Yasutoshi

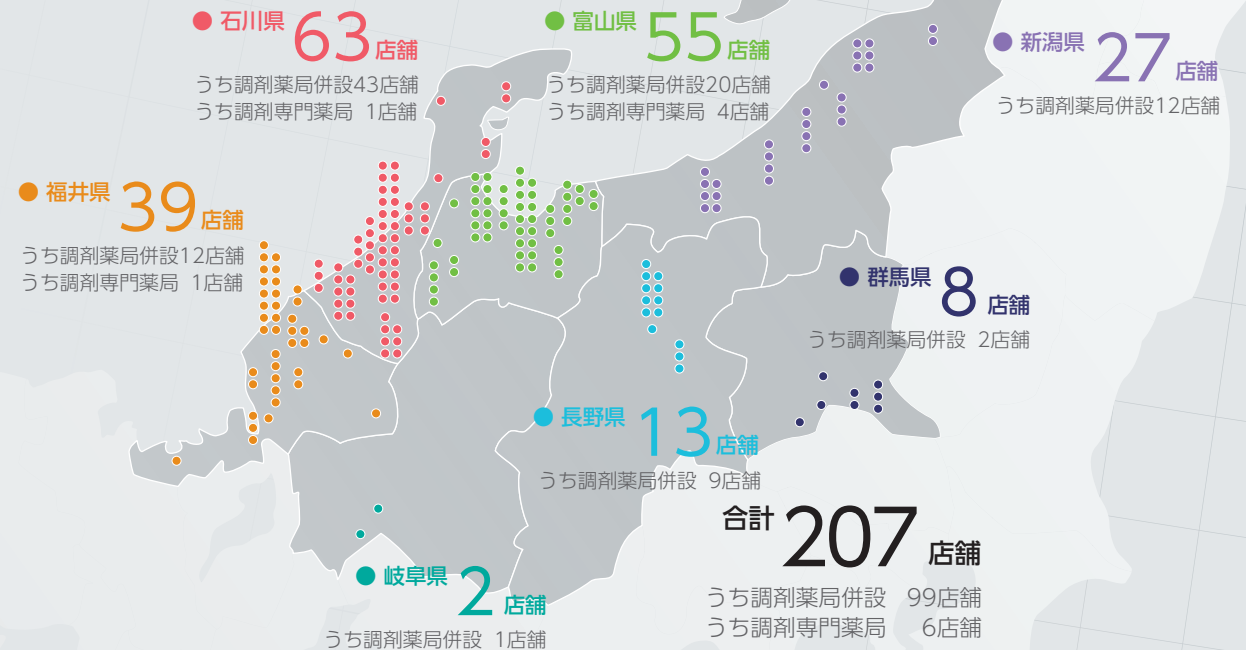
平成25年8月

- 昭和61年
1号店を石川県金沢市に出店
- 昭和60年
株式会社クスリのアオキ設立

沿革

Corporate History

店舗数の状況 (平成25年8月20日現在)



- 平成9年
富山県1号店を砺波市に出店
- 平成9年
福井県1号店を福井市に出店
- 平成9年
株式会社ツルハと業務・資本提携
- 平成13年
イオンウエルシアグループ(現ハピコムグループ)に加入
- 平成15年
イオン株式会社と業務・資本提携
- 平成17年
新潟県1号店を上越市に出店
- 平成18年
東京証券取引所市場第二部に上場
- 平成19年
100店舗を達成
- 平成20年
長野県1号店を長野市に出店
- 平成23年
東京証券取引所市場第一部に上場
- 平成24年
群馬県1号店を伊勢崎市に出店
- 平成24年
株式会社A2ロジを設立
- 平成25年
岐阜県1号店を岐阜市に出店
200店舗を達成
→詳しくはP.3をご覧ください



—北陸から上信越、そして東海・近畿へ—

新規エリア 岐阜県へ出店

当社は今年6月、岐阜県岐阜市に、岐阜県第1号店となる岐阜県庁南店をオープンいたしました。そして8月には羽島市に福寿店をオープンし、8月20日現在、岐阜県内のドラッグストアは計2店舗となっております。

また、7月には、岐阜県庁南店で調剤薬局を併設オープンしており、岐阜県における面分業の担い手として、地域の皆様から信頼されるかかりつけ薬局を目指します。

岐阜県内においても、さらなる出店によるドミナント化を進めるとともに、地域のお客様に支持いただける近くて便利な「ドラッグストア」「かかりつけ薬局」を目指してまいります。



新規エリア 東海・近畿進出

200店舗達成、本格的なチェーンストア経営へ

当社は創業以来、北陸三県（石川県、富山県、福井県）を地盤に積極的な店舗展開を進め、平成17年に新潟県へと進出し、平成19年3月の玉鉾店（石川県金沢市）出店をもちまして100店舗体制となりました。

その後、平成20年に長野県へ、平成24年4月には群馬県へと進出し、今年6月には、新規エリアとなる岐阜県への初進出と同時に200店舗を達成いたしました。昭和60年1月の設立以来、平成19年の100店舗達成まで約20年を要したことに比べ、お客様、株主の皆様の支えをいただき、ほぼ6年というスピードで200店舗を達成することができました。

当社では、平成23年より、食品部門を強化する既存店全面改装を行っており、食品以外の部門も含めた売上高の伸長につながっております。そして、平成24年3月からは一部の店舗で生鮮食品の販売も始めるなど、さらに集客力を高めるための店舗づくりを進めております。また、今年4月には、近畿および東海地区への新規出店を推進するため、営業本部内に「近畿東海地区営業担当」を配置しました。岐阜県への出店を手始めに、今後は新規エリアとなる滋賀県への出店を開始する予定であり、東海・近畿エリアでのドミナント化を推進してまいります。

200店舗達成は小売業として一つの節目、本格的なチェーンストア経営への第1歩です。今後も新規出店をさらに加速、営業エリアを拡大するとともに、既存店の活性化を図り、平成26年5月期は売上高1,000億円達成を目指し、顧客満足と企業価値向上に努めてまいります。



200店舗達成

平成26年5月期
売上高1,000億円突破
(予想)

平成25年6月オープン
クスリのアオキ岐阜県庁南店

岐阜県第1号
店舗紹介



食品等の品ぞろえが豊富で、「便利なお店ができてよかった」というお声を多数いただいています。当社の基本的な店づくりに加え、調味料等の品ぞろえには地元に住むパート・アルバイトの意見を参考にすることで地域性を取り入れ、地域のお客様のニーズに合った商品を提供できるよう努めています。

調剤薬局のオープンの際は、チラシや処方箋受付ののぼりを見て来たという患者様に多数ご来局いただきました。いつも利用する病院の近くに薬局ができて便利になった、という声も聞かれました。



「クスリのアオキ200店舗達成記念プレゼントキャンペーン」実施



当社では200店舗達成にともない、地域の皆様に日頃の感謝を込めて、6/5～7/20の1か月半の期間、クスリのアオキ全店にてキャンペーンを実施いたしました。「東京ドーム読売ジャイアンツ戦（8月開催）ご招待&始球式参加権」や、「温泉旅館1泊2日（2食付）宿泊券」など、多数のご応募をいただきました。



営業の概況

Business Review

▶ 当期(平成25年5月期)の営業の概況

ドラッグストア20店舗の新規出店(石川県2、富山県7、福井県1、新潟県2、長野県2、群馬県6)、ドラッグストア併設調剤薬局14薬局の新規開局(石川県3、富山県3、福井県1、新潟県3、長野県2、群馬県2)、調剤専門薬局1薬局の新規開局(富山県1)を行いました。また、富山県内の1店舗を閉店いたしました。

その結果、期末店舗数は、ドラッグストア192店舗(内調剤薬局併設92店舗)、調剤専門薬局6店舗の合計198店舗となっております。

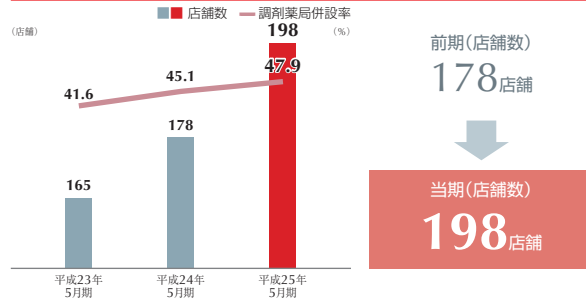
ドラッグストア部門においては、「ドラッグストア」という概念に縛られることなく、地域のお客様の日々のお買い物もの助けとなる店づくりを進めてまいりました。食料品の品ぞろえを拡充する店舗の全面改装を30店舗で実施し、さらなる店舗の利便性向上に努めた結果、既存店の売上が堅調に推移し、売上高、利益ともに伸長いたしました。

調剤部門では、併設調剤薬局を中心に開局を進め、ドミナント化を進めております。新しいTVコマーシャルの投入などで新たに多くの患者様にご利用いただきました。また、薬局における患者様サービスの向上も行い、処方箋枚数、売上高ともに大きく増加いたしました。

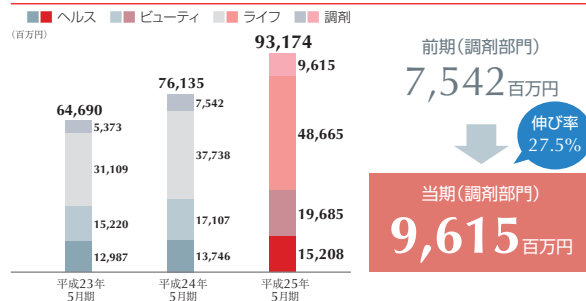
以上の結果、売上高931億74百万円(前期比22.4%増)、営業利益43億86百万円(前期比26.0%増)、経常利益45億11百万円(前期比26.6%増)、当期純利益28億94百万円(前期比41.4%増)となり、3期連続の増収増益となりました。

▶ 財務ハイライト

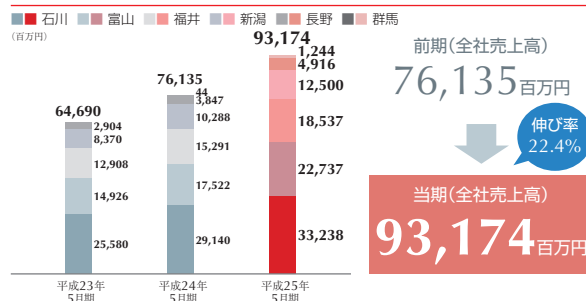
店舗数／調剤薬局併設率



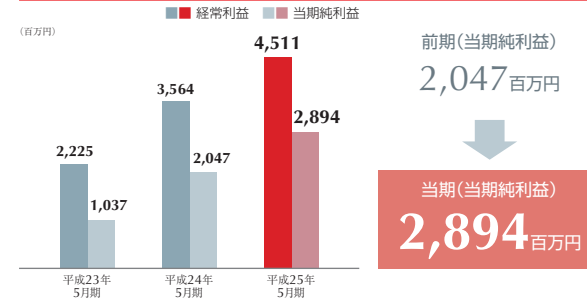
売上高(商品部門別)



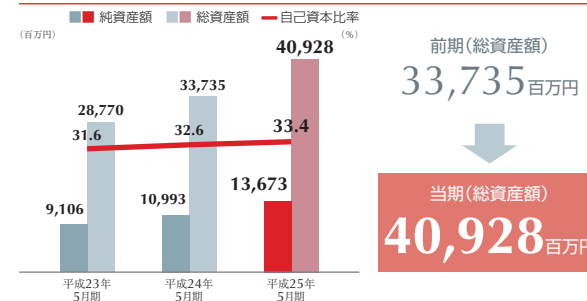
売上高(県別)



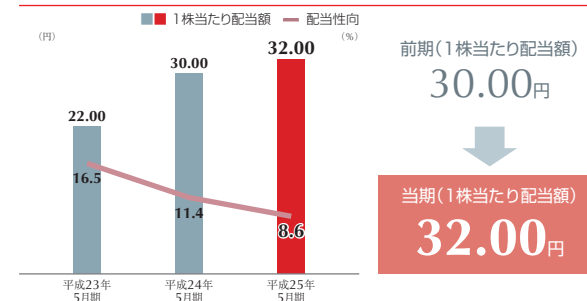
経常利益／当期純利益



純資産額／総資産額／自己資本比率



1株当たり配当額／配当性向



▶ 次期(平成26年5月期)の予想

平成24年4月に初めて北関東エリア群馬県への出店を果たし、順調に店舗数を拡大しておりますが、平成26年5月期には、近畿東海エリアである岐阜県、滋賀県への出店を含め、過去最多となる33店舗のドラッグストア新期出店を計画しております。

お客様よりご支持をいただいております食料品強化の店舗全面改装は27店舗を計画しており、また、調剤部門につきましては調剤併設薬局18店舗の新規開局を計画しており、平成26年5月期末の調剤併設率は49.1%となる計画です。医薬分業を担う、インフラとしての体制を整え、地域医療の窓口となれるようサービスの向上に努めてまいります。

また、ドラッグストア1店舗の閉店を計画しております。以上により、平成26年5月期末の店舗数はドラッグストア224店舗(うち調剤併設薬局110店舗)、調剤専門薬局6店舗の合計230店舗となる計画です。

通期の業績予想につきましては、売上高1,079億15百万円(前期比15.8%増)、営業利益44億94百万円(前期比2.4%増)経常利益46億84百万円(前期比3.8%増)、当期純利益29億52百万円(前期比2.0%増)を見込んでおります。

※当社は第29期より連結財務諸表を作成しておりません。財務ハイライトの数値はすべて個別財務諸表の数値となっております。



財務諸表

Financial Data



貸借対照表（要旨）

（単位：千円）

科目	当 期 (平成25年5月20日現在)	前 期 (平成24年5月20日現在)
資産の部		
① 流動資産	18,854,100	15,929,930
現金及び預金	4,200,448	4,628,602
売掛金	1,164,292	816,530
商品	10,796,170	8,558,740
その他	2,693,189	1,926,057
② 固定資産	22,074,252	17,805,205
有形固定資産	18,236,084	14,587,592
建物及び構築物	14,514,108	12,190,938
土地	1,047,937	1,047,937
その他	2,674,038	1,348,716
無形固定資産	733,844	682,263
投資その他の資産	3,104,323	2,535,349
敷金及び保証金	2,112,445	1,751,895
その他	991,878	783,454
資産合計	40,928,353	33,735,136

POINT ①

主な増加要因は、新規出店等による売掛金の増加3億47百万円、たな卸資産の増加22億37百万円、建物等の有形固定資産の増加36億48百万円であります。

科目	当 期 (平成25年5月20日現在)	前 期 (平成24年5月20日現在)
負債の部		
② 流動負債	20,532,152	16,422,628
買掛金	13,751,861	10,770,166
短期借入金（※）	1,496,742	1,351,073
その他	5,283,548	4,301,389
② 固定負債	6,722,388	6,318,981
長期借入金	4,062,296	4,279,913
その他	2,660,092	2,039,068
負債合計	27,254,541	22,741,610
純資産の部		
株主資本	13,631,825	10,987,799
資本金	1,312,366	1,301,678
資本剰余金	1,515,150	1,504,462
利益剰余金	10,804,308	8,181,658
評価・換算差額等	27,217	△ 3,739
新株予約権	14,768	9,467
純資産合計	13,673,811	10,993,526
負債・純資産合計	40,928,353	33,735,136

※1年以内返済長期借入金

POINT ②

主な増加要因は、新規出店等による買掛金の増加29億81百万円、リース債務の増加6億47百万円であります。

損益計算書（要旨）

（単位：千円）

科目	当 期 (平成24年5月21日から 平成25年5月20日まで)	前 期 (平成23年5月21日から 平成24年5月20日まで)
① 売上高	93,174,542	76,135,600
売上原価	68,807,789	55,758,471
売上総利益	24,366,753	20,377,128
販管費	19,980,040	16,896,588
営業利益	4,386,712	3,480,540
営業外収益	249,451	231,768
営業外費用	124,336	148,012
経常利益	4,511,826	3,564,295
② 特別利益	103,016	2,059
③ 特別損失	57,672	3,969
税引前当期純利益	4,557,171	3,562,385
税金費用	1,662,367	1,515,198
当期純利益	2,894,803	2,047,187

POINT ①

新規出店及びドラッグ既存店舗の全面改装、調剤事業が好調に推移した結果、売上高が前期実績から170億38百万円増加（前期比22.4%増）、大きく伸ばいたしました。

POINT ②

当社子会社である株式会社青木二階堂の清算益88百万円および退職給付制度の終了益14百万円であります。

POINT ③

主に店舗建替え等に伴う固定資産除却損32百万円、閉店に伴う減損損失23百万円あります。

キャッシュ・フロー計算書（要旨）※

（単位：千円）

科目	当 期 (平成24年5月21日から 平成25年5月20日まで)
① 営業活動による キャッシュ・フロー	4,497,591
② 投資活動による キャッシュ・フロー	△ 3,974,932
③ 財務活動による キャッシュ・フロー	△ 695,812
現金及び現金同等物の 増加・減少(△)額	△ 173,153
現金及び現金同等物の 期首残高	4,023,602
現金及び現金同等物の 期末残高	3,850,448

※前期は連結決算での作成のため記載していません。

POINT ①

主に税引前当期純利益45億57百万円に加え、非資金費用である減価償却費の計上13億99百万円、買掛金の増加29億81百万円によるものです。

POINT ②

主に新規出店等に伴う有形固定資産の取得36億60百万円によるものです。

POINT ③

主に新規店舗の建築資金等を使途とする長期借入金による収入13億16百万円、長期借入金の返済による支出13億87百万円によるものです。

株主優待制度

Shareholders Special Benefit Plan

株主の皆様の日頃のご支援にお応えするため、年1回、株主優待制度を実施しております。

- 対象株主様 毎年5月20日現在の株主名簿に記録された1単元（100株）以上ご所有の株主様
- お申込み方法 「株主優待のご案内」に添付された返信ハガキにて、8月31日消印有効でお申込みください。
※なお、「株主優待のご案内」は、毎年8月初旬にお届けする「定時株主総会招集ご通知」に同封させていただきます。
- 贈呈時期 毎年9月末頃～10月のお届け予定 ※商品によって贈呈時期が異なります。
- 優待内容 **AまたはBのいずれかおひとつ**

所有株式数	100株以上500株未満	500株以上1,000株未満	1,000株以上
株主優待品	100株以上500株未満	500株以上1,000株未満	1,000株以上
A 株主優待カード	5%割引カード	5%割引カード	5%割引カード
B 地方名産品	2,000円相当	3,000円相当	5,000円相当

A 株主優待カード

店頭表示価格から5%割引※

クスリのアオキ各店での
お買物がお得に!



- 使用期限:1年間（10月1日～翌年9月30日）
- 割引対象外:調剤、商品券、タバコ、ハガキ、切手、雑誌等
- 再発行不可
- 当社の都合により、予告なく運用ルールを変更させていただく場合がございます。ご了承ください。

B 地方名産品

北信越地方の名産品をお届け!

今年の5,000円相当優待品

丸八製茶場 献上加賀棒茶詰合せ ●献上加賀棒茶 120g缶×1 ●加賀ほうじ茶 120g缶×1 ●加賀玄米茶 220g缶×1	鳥鶏庵 烏骨鶏スイーツ詰合せ ●烏骨鶏プリン 75g×6 ●烏骨鶏パムクーヘン 約25g×5 ●烏骨鶏かすていら 約25g×4	JAしおざわ 魚沼産こしひかり (25年産 新米) ●魚沼産こしひかり 5kg
--	---	--

※平成26年4月1日より消費税率アップが予定されており、それが実施された場合、株主優待カードについて、4月1日以降は税抜価格より5%割引とさせていただきます。予めご了承ください。

IR情報

IR Information

IRスケジュール

平成25年	8月初旬	定時株主総会招集ご通知・株主優待のご案内発送
	8月19日	第29回定時株主総会開催
	8月19日	定時株主総会決議ご通知・年次報告書発送
	8月31日	株主優待のお申込み締切
	9月中旬	平成26年5月期 第1四半期決算発表
	9月下旬～10月中旬	株主優待品発送
	12月中旬	平成26年5月期 第2四半期決算発表
平成26年	3月中旬	平成26年5月期 第3四半期決算発表
	5月20日	平成26年5月期 決算期末日
	6月下旬	平成26年5月期 決算発表

ホームページのご案内

<http://www.kusuri-aoki.co.jp>

または、[クスリのアオキ](#)

株主・投資家の皆様に、下記情報を含めた最新のニュース・トピックスを公開しております。

- 財務ハイライト
- 月次営業速報
- 決算短信
- IRスケジュール

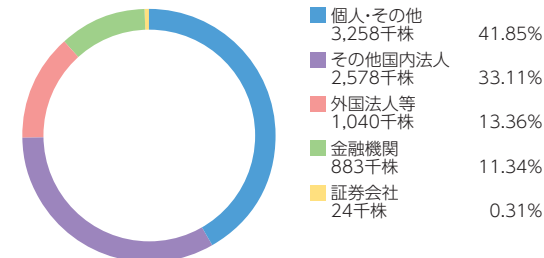


株式の状況（平成25年5月20日現在）

Stock Information

発行可能株式総数	20,000,000株
発行済株式の総数	7,787,000株
株主数	3,619名

所有者別株式分布状況



地域別株主分布状況

